

L 4

Områden å	KARTA Dnr 161/65	Uppr år 1965
A N N E S T O R P 22 ¹	Upprättad vid avstyckning jämte ägo- utbyte av:	
Socken Lindome	<i>Bertil Linder</i> lantmätare.	
Kommun Lindome Län Halland		

§ 759. År 1965 den 19 november fastställde överlantmätaren i Hallands län i enlighet med denna karta verkställd förrättning avseende ägoutbyte och avstyckning; betygar

På ämbetets vägnar:
e.f.

Carl Hansson
Carl Hansson

Beskrivning	Skala 1:2000.	20 0 20 40 60	meter
Beteckning på kartan	Areal hektar	R Nr	

A. 1 åker	0,2653
A. 2 åker	0,2958
A. 3 åker	0,2878
A. 4 åker	0,2990
A. 5 åker	0,2931
A. 6 åker	0,3022
A. 7 åker	0,3154
A. 8 åker	0,3239
A. 9 åker	0,3285
A.	2,7110
B. 10 åker	0,0638

Ägoutbyte: se protokollet.
Koordinatförteckning: se protokollet.

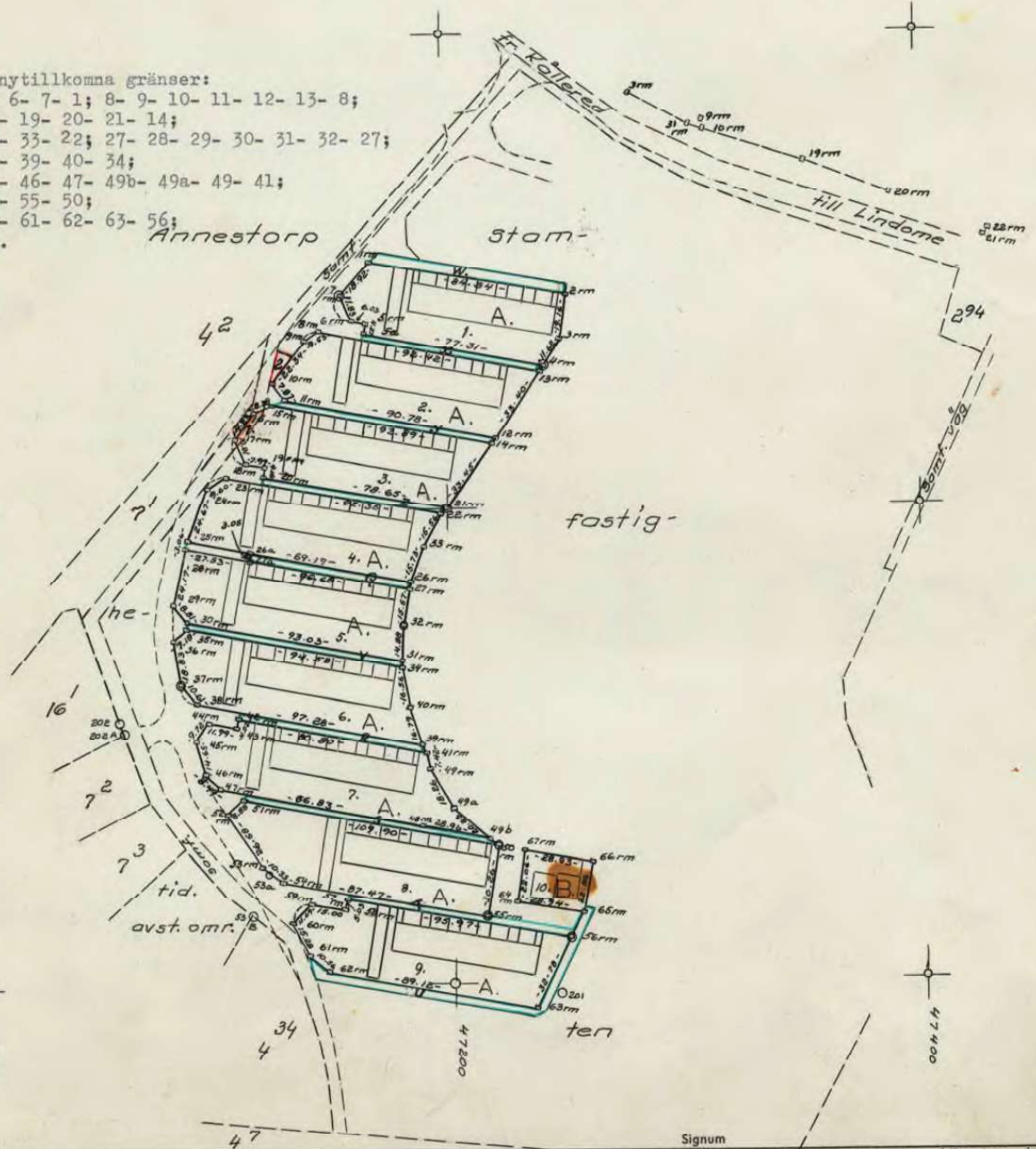
Fig. 1 = R Nr Annestorp 22¹
- II - 2 = samf. mark

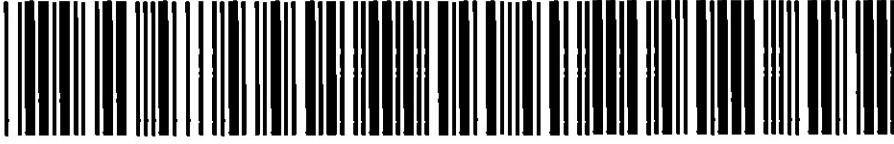
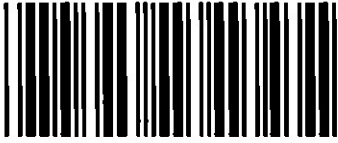
Servitut:

Med ägolotten litt A följer rätt dels att för utfart till allmän väg nyttja i väster angränsande planvägar, dels att såsom gångväg nyttja områdena litt W, litt X, litt Y, litt Z, litt Q, litt V litt R, litt S och litt T. Med ägolotten litt B följer rätt att för utfart nyttja dels området litt U dels den detta område i väster angränsande planvägen.

R. Nr 22²
R. Nr 22³

Vid förrättningen nytillkomna gränser:
1- 2- 3- 4- 5a- 5- 6- 7- 1; 8- 9- 10- 11- 12- 13- 8;
14- 15- 16- 17- 18- 19- 20- 21- 14;
22- 23- 24- 25- 26- 33- 22; 27- 28- 29- 30- 31- 32- 27;
34- 35- 36- 37- 38- 39- 40- 34;
41- 42- 43- 44- 45- 46- 47- 49b- 49a- 49- 41;
50- 51- 52- 53- 54- 55- 50;
56- 57- 58- 59- 60- 61- 62- 63- 56;
64- 65- 66- 67- 64.





Akt nr:

14 - LIN - 2430

AU\$14-LIN-2430

Lindome socken

INKOM TILL LÄNSARKITEKTEN
02. 11. 65
D.nr. 1250/65

N:r 2430

D.-Nr 161/65

70 Dnr...3:330
inkom 24/9 19.65 till
Hallands läns lantmäterikontor

HANDLINGAR

angående avstyckning från fastigheten

A N N E S T O R P 22¹

jämte ägoutbyte

i Lindome socken, Lindome kommun,

Hallands län;

upprättade år 19 65

av

Bertil Lindén

lantmätare.

Kartor rullade, st. pl.
..... i akt, små pl.

Akten består av / band handlingar

innehållande 16 skrivna sidor jämte

/ kart a.

LINDOME

N:r 2430

1 §.

År 1965 den 16 augusti börjades förrättningen efter därom gjord ansökan, se bilaga A.

Närvarande voro, förutom undertecknad lantmätare, följande sakägare: Solbygg AB, ägare till styckningsfastigheten enligt lagfart den 16 september 1964 nr 1369 och den 10 februari 1965 nr 238 och nr 260 genom Nils Olof Lilja enligt fullmakt, se bilaga nr 1 och nr 2.

Lindome kommun, ägare till bl.a. fastigheten Annestorp 5:3, vilket var ett för förrättningsmannen, känt förhållande genom Harry Bergman enligt fullmakt, se bilaga nr 3.

Byggnadsnämnden hade underrättats om sammanträdet, se bilaga nr 4.

2 §.

Jäv anfördes icke. Biträde av gode män ansågs ej erforderligt.

3 §.

Kallelser och kungörelser angående förrättningen, se bilaga nr 4, nr 5, nr 6 och nr 7.

4 §.

Avstyckningen skulle omfatta tvenne ägolotter litt A och litt B enligt upprättat och av kommunen antaget förslag till byggnadsplan för del av Annestorp 7:1.

Med ägolotten litt A skulle följa rätt dels att för utfart till allmän väg nyttja i väster angränsande planvägar, dels att såsom gångväg nyttja områdena litt W, ^{litt X} litt Y, litt Z, litt Q, litt V, litt R, litt S och litt T.

Med ägolotten litt B skulle följa rätt att för utfart nyttja dels området litt U, dels den detta område i väster angränsande planvägen.

Härutöver skulle icke följa rätt till eller delaktighet i styckningsfastighetens ägor, tilllydenheter, rättigheter eller förmåner.

5 §.

Enär ägolotten litt A till viss mindre del berördes av en vid laga skiftet å Annestorps by, fastställt den 28 augusti 1839 (akt 108), för delägarnas gemensamma behov till nio alnars bredd inklusive diken samfällt undantagen väg, hemställde Harry Bergman att ägoutbyte skulle företagas så att vägen komme att flyttas utanför tomtplatsen.

Den samfällda vägen vari bl.a. Annestorp 5:3 ägde del fanns i berörd del ej på marken i den sträckning som laga skifteskartan utvisade utan

hade ett västligare läge, vilket i berörd del överensstämde med den färdigbyggda planvägen.

6 §.

Med anledning av det begärda ägoutbytet avgav förrättningsmannen följande utlåtande: Då det begärda ägoutbytet påkallats av behörig delägare och detsamma prövas medföra övervägande nytta och kunna ske utan någon delägarers förfång, skall detsamma jämlikt 20 kap. 1 § andra stycket jorddelningslagen äga rum. Ägoutbytet länder ej till förfång för innehavare av fordran eller annan rättighet.

7 §.

Karta över det till avstyckning avsedda området hade till dagens sammanträde upprättats i skalan 1:2000 genom nymätning. Kartan företeddes för sakägarna och å densamma åskådliggjordes även förslaget till ägoutbyte.

8 §.

Gränsbestämning erfordrades ej beträffande de av förrättningen berörda gränserna, när dessa voro i laga ordning bestämda och ostridiga.

9 §.

Den i ägoutbytet ingående marken graderades såsom vägmark och åsattes ett pris av 0:30 kronor pr kvm. Detta med hänsyn till att vägen, fanns på marken dock med annan sträckning än vad laga skifteskartan utvisade såsom tidigare omnämmts.

10 §.

Sakägarna bestämde, att några likvider ej skulle utgå, och att de nya ägilotterna skulle få tillträdas denna dag.

11 §.

Av lantmätaren verkställd utredning och undersökning angående avstyckningen bilades protokollet såsom bilaga B.

Med stöd av denna redogörelse avgav lantmätaren följande utlåtande:

Då den föreslagna ändringen i fastighetsindelningen överensstämmer med de villkor, som äro stadgade i 19 kap. jorddelningslagen, och då i övrigt icke finnes något hinder mot avstyckningen, prövar lantmätaren skäligen meddela tillstånd till densamma, dock under villkor om länsstyrelsens medgivande.

12 §.

Antecknades, att anledning underställa utlåtandet ägodelningsrättens prövning ej förekom.

13 §.

Antecknades, att styckningslotternas arealer utgjorde:

litt A = 2,7110 hektar. 222

litt B = 0,0638 hektar. 223

14 §.

Till att mottaga avskrift av handlingarna och kopia av kartan utsågs Solbygg AB, Yxhammarsgatan 8 - 10, Borås. Förrättningskostnaderna skulle ävenledes betalas av Solbygg AB. Kostnaderna skulle ej uttagas mot postförskott.

15 §.

Förrättningen förklarades avslutad med besked, att avskrift av förrättningshandlingarna skulle utgivas inom femton dagar, kopia av kartan däremot först sedan förrättningen blivit fastställd och att den, som vore missnöjd med vid förrättningen meddelat beslut eller vidtagen åtgärd, ägde anföra klander däremot hos ägodelningsrätten i Hallands norra domsaga genom till nämnda myndighet ställda besvär, som inom trettio dagar från denna dag skulle ingivas till ägodelningsdomaren.

Det meddelades, att besvär, som sändes per post, skulle avsändas så tidigt, att de kommo ägodelningsdomaren tillhanda inom ovan angiven tid.

Lindome den 16 augusti 1965.

På tjänstens vägnar:

Bert Lind

lantmätare.

Protokollet uppsatt dag som ovan.

DIREKTOR BEVILJAS.

LÄNSARKITEKTKONTORET

I HALMSTAD DEN

11/11 1965

Bj. Engström

D.nr 161/65

Inkom den 23. 4. 65

Till Herr Distriktslantmätaren i Kungsbacka distrikt

Härmed anhålles om avstyckning från fastigheten Annestor p 22

uti LIMDOMÄ socken.

Kungsbacka den 23. 4. 1965

Solbygg AB
Jan Sjölylund

1964 16/9 1369
1965 10/3 238,260

Här nedan antecknas: avser rödmarkerat område a b.f. byggn. planckarta saknr 2
Ungefärlig areal: Uppdrages åt Im B. Lindén.
Säljare: Kungsbacka den 23 april 1965.

Köpare: Geelert Serg
Övriga sakägare: distriktslantmätaren

Redogörelse.

Styckningsfastigheten har bildats genom en den 10 november 1964 fastställd sammanläggning.

Avstyckningen sker inom område för vilket länsstyrelsen dels den 27 april 1950 förordnat att förslag till byggnadsplan skall upprättas samt i avvaktan på att dylikt förslag blivit genom laga kraftägande beslut fastställt utfärdat avstycknings- och nybyggnadsförbud, dels den 19 juni 1963 fastställt utomplansbestämmelser. För styckningsfastigheten föreligger ett av Lindome kommunalfullmäktige den 14 februari 1964 antaget förslag till byggnadsplan för Annestorp 7:1 m.fl. fastigheter, upprättat i november 1963 av Göteborgs Förorters Arkitektkontor.

Förrättningen syftar till att avstycka dels en fastighet omfattande nio stycken med radhus bebyggda områden, avsedda att ägas av en bostadsrättsförening, dels ett tomtområde kring en befintlig byggnad, avsedd att användas såsom samlingslokal m.m.

Enär en gångväg anlagts öster om radhustomterna, har det ansetts lämpligt att även låta kvartersmarken sträcka sig fram till denna väg, oaktat en sådan gränsdragning strider mot planens utformning. En dylik jämkning får emellertid anses ändamålsenlig och torde ej motverka planens syfte då gräsmattor anlagts utanför radhusens gavlar, och radhustomterna således naturligt angränsas av den anlagda gångvägen.

Enligt vad som inhämtats föreligger vissa tankar på ändring av byggnadsplanen, såvitt avser den sydligast belägna delen, dock ej den kvartersmark varom här är fråga. Med hänsyn härtill har utfarten för ägolotten litt B utformats i samråd med planförfattaren.

Enär styckningsförbud råder, har tillstånd till avstyckningen lämnats under villkor om länsstyrelsens medgivande.

Stamfastigheten är efter avstyckningen att anse såsom exploateringsfastighet.

Lindome den 16 augusti 1965.

På tjänstens vägnar:

Bertil Lindén

lantmätare.

*anförbud
bygd antagen
radhus
+ samlingslokal*

Jämning

Utfarten

LANTMÄTERIET

Kallelse till sammanträde.

Dnr.

Till

Solygg A.B.

Yxhammarsgatan 8 - 10

Borås

Dnr.....593.....

23 JULI 1965

Besv.....

Sammanträde för företagande av ägoutbyte i samband med avstyckning från Annestorp 22:1 i Lindome socken

har blivit utsatt att hållas —

måndagen den 16 augusti 1965 klockan 09.15 å kommunalkontoret Lindome.

Härvid förekommer till behandling bland annat: ägoutbyte mellan Annestorp 22¹ och samhälld vägmark till Annestorps by.

Såsom uppgiven sakägare kallas Ni till sammanträdet och anmanas att därvid förete tillgängliga åtkomsthandlingar, handlingar rörande servitut samt kartor och lantmäterihandlingar angående område, som beröres av förrättningen.

Därest inställelse sker genom ombud, skall fullmakt i huvudskrift företes. Om så anses lämpligt kan fullmaktsformuläret nedan ifyllas och användas. Härvid bör särskilt observeras att fullmakten icke får avskiljas från kallelsen.

På tjänstens vägnar:

Bertil Lindén

lantmätare.

Fullmakt.

(Får ej avskiljas från kallelsen)

för Ark. Nils-Olof Lilja Victor Rydbergsgatan 18 Göteborg

att vid ovannämnda ~~förrättningen~~ sammanträde vår talän föra och rätt bevaka, ävensom att å våra vägnar ingå förening i frågor, som vid förrättningen förekomma. — Ombudets laga åtgärder godkännas.



SOLBYGG AB

Borås den 4 augusti 1965

Bevittnas:

Jam Lindén

Suzanne Larsson

-P
1 1/2

Blanketten kan användas för utskrift samtidigt med blankett 0205. Fönsterkuvert format C 65 (centralupph. nr 407.72) kan användas.

SRA

Registreringsbevis för aktieföretag

Företagets registreringsnummer 82.983

Företagets firma:

Sollrag Aktieföretag.

Företaget registrerat:

Den 22 maj 1962.

Styrelsens säte:

Borås.

Styrelsens sammansättning m. m. enligt i aktieföretagsregistret senast intagna uppgift:

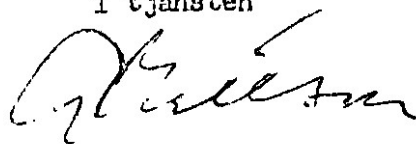
Den 22 maj 1962:

Direktören John Tage Johanson, ingenjören Sten Ragnar Gabrielli
och kamreraren Johan Edwin Bengtson, med majoren Bengt Bengtsson
och fru Alda Ingoborg Johanson såsom suppleanter, alla i Borås.
Verkställande direktör är John Tage Johanson.

Firman tecknas, förutom av styrelsen, av John Tage Johanson och
Gabrielli var för sig.

Stockholm den 10 maj 1965.

I tjänsten



G. Mattson



Fotokopia

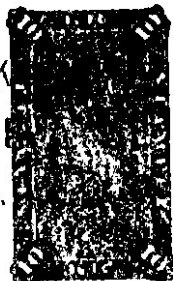
överensstämmelse med

originalet intygas



Expeditionsavgift

Kronor 10:-



SB

Företaget p.b.

Protokoll fört vid sammanträde med
Lindome kommunalnämnd på kommunal-
kontoret tisdagen den 14 januari 1964
kl. 19:00 - 22:40.

§ 21.

Val av en person att företräda kommunalnämnden vid avstycknings-
och andra lantmäteriförrättningar. Dnr 22-20/1964.

Kommunalnämnden uppdrar åt kommunalnämndens ordförande Harry Berg-
man, Annestorp, Lindome att tills vidare företräda kommunen vid
avstycknings- och andra lantmäteriförrättningar.

§ 22.

Justeras:	Lindome som ovan
Harry Bergman	Hj.E. Lindqvist
(Harry Bergman)	(Hj.E. Lindqvist)
Ordförande	sekreterare
Valter Gustavsson	
(Valter Gustavsson)	
Sven Fennert	
(Sven Fennert)	

Kungörelse om justering är författningsenligt anslagen på Lindome
kommuns anslagstavla den 20 januari 1964, betygar i tjänsten:

Hj.E. Lindqvist
Kommunalkassör

Rätt utdraget betygar i tjänsten:

Hj.E. Lindqvist
Kommunalkassör

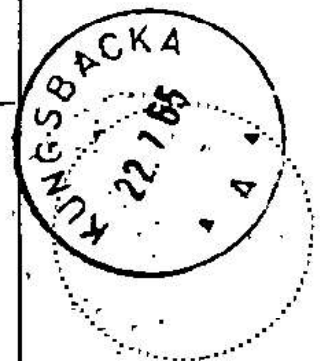
9.

Bilaga nr 4.
distrikt har denna

~~Distrikts~~lantmätaren *Ben-Eil Lindén, Kungälv*

dag inlämnat nedanstående försändelser för postbehandling:

A d r e s s a t e n s		bostad och postadress
Antal	namn	
1	<i>Selbygg G. B.</i>	<i>Zettersmångat. 8. 10. Borås</i>
1	<i>B. W. Sordy. Nils Persson</i>	<i>Fogared, Lundsörne</i>
1	<i>Lundsörne Kommun</i>	<i>Kommunskont., "</i>
1	<i>Postförändelst.</i>	<i>Lyckeby, "</i>
4		



LINDOME KOMMUNALKONTOR

JULI 1965

Dnr	Titel

K a l l e l s e

Lantmäterisammanträde hålles måndagen den 16 augusti 1965 klockan 09.15 å kommunalkontoret Lindome, för företagande av ägoutbyte i samband med avstyckning från fastigheten Annestorp 22:1 i Lindome socken och kommun av Hallands län.

Vid sammanträdet kommer att behandlas bl.a.: ägoutbyte mellan Annestorp 22¹ och samfälld vägmark till Annestorps by.

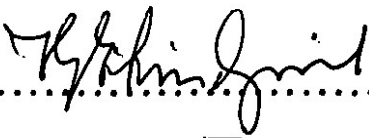
Då ifrågavarande vägmark är samfälld för flera än tio fastigheter med skilda ägare, har en kallelse tillställts delägaren i samfälligheten Lindome kommun, Kommunalkontoret, Lindome, för att därstädes vara tillgänglig för samtliga delägare i den samfällda mark som beröres av förrättningen.

Sakägare anmanas att vid sammanträde förete tillgängliga åtkomsthandlingar, handlingar om servitut, kartor och lantmäterihandlingar angående jord som beröres av förrättningen.

På tjänstens vägnar:

Bertil Lindén
lantmätare.

Att ovanstående kallelse varit tillgänglig för delägarna i den samfällda marken, betygar

.....


Kungörelse.

Anslagsrubrik

Lantmätarisammanträde hålles **måndagen den 16 augusti 1965 klockan 09.15** å kommunalkontoret, Lindome, för företagande av ägoutbyte i samband med avstyckning från fastigheten Annestorp 22:1 i Lindome socken och kommun av Hallands län.

Vid sammanträdet kommer att behandlas bl. a.: ägoutbyte mellan Annestorp 22¹ och samfälld vägmark till Annestorps by.

Då ifrågavarande vägmark är samfälld för flera än tio fastigheter med ekilda ägare, har en med denna kungörelse lika lydande kallelse tillställts delägaren i samfälligheten Lindome kommun, Kommunalkontoret, Lindome, för att därstädes vara tillgänglig för samtliga delägare i den samfällda mark, som beröres av förrättningen.

Sakägare anmanas att vid sammanträde förete tillgängliga åtkomsthandlingar, handlingar om servitut, kartor och lantmäterihandlingar angående jord som beröres av förrättningen.

På tjänstens vägnar:

Bertil Lind
 Lantmätare.

Anslagen i laga ordning i inom Lindome kommun

Förklarad den 26 juli 1965, intygar:

W. H. Lind
 Kom. F. m. o.

Kungörelse.

Anslagsrubrik

Lantmätarisammanträde hålles måndagen den 16 augusti 1965 klockan 09.15 å kommunalkontoret. Lindome, för företagande av ägoutbyte i samband med avstyckning från fastigheten Annestorp 22:1 i Lindome socken och kommun av Hallands län.

Vid sammanträdet kommer att behandlas bl. a.: ägoutbyte mellan Annestorp 22¹ och samfälld vägmark till Annestorps by.

Då ifrågavarande vägmark är samfälld för flera än tio fastigheter med skilda ägare, har en med denna kungörelse lika lydande kallelse tillställts delägaren i samfälligheten Lindome kommun, Kommunalkontoret, Lindome, för att vara tillgänglig för samtliga delägare i den samfällda mark, som beröres av förrättningen.

Sakägare anmanas att vid sammanträde förete tillgängliga åtkomsthandlingar, handlingar om servitut, kartor och lantmäterihandlingar angående jord som beröres av förrättningen.

På tjänstens vägnar:

Bertil Lind
Lantmätare.

Anslagen i laga ordning i Lindome

församling den 25 juli 1965. , intygar:

Henrik Nordblom
Kyrkoherde v. Pastor Komminister Kyrkoadjunkt.

Avstår					Erhåller					Skillnad (ökning + minskning -)				
Ägo- figur	Ägo- slag	Grad kr/ha kr/m ²	Areal ha m ²	Ägo- belopp värde, kr	Ägo- figur	Ägo- slag	Grad kr/ha kr/m ²	Areal ha m ²	Ägo- belopp värde, kr	Ägo- slag	Areal ha m ²	Ägobelopp värde, kr		
1	2	3	4	5	6	7	8	9	10	11	12	13	14	15

ÄGOUTBYTESBESKRIVNING

MELLAN Å ENA SIDAN ANNESTORP 22' OCH Å ANDRA
SIDAN SAME VÄG FÖR ANNESTORPS BY I LINDOME SOC-
KEN OCH KOMMUN, HALLANDS LÄN.

SAME VÄG FÖR ANNESTORPS BY.

1	ÅKER	0:30	0,0055	16:50	2	ÅKER	0:30	0,0055	16:50					
			0,0055	16:50				0,0055	16:50			±	0,0000	

ANNESTORP 22' R. Nr. 22'

2	ÅKER	0:30	0,0055	16:50	1	ÅKER	0:30	0,0055	16:50					
			0,0055	16:50				0,0055	16:50			±	0,0000	

LINDOME DEN 16 AUGUSTI 1965

PÅ TJÄNSTENS VÄGNAR

Bertil Lindén
LANTMÄTARE

8 759 År 1965 den 19 november förtill de över-
lantmätarna i Hallands län och i vilighet med
dessa handlingar verkställda ägoutbytet, bebyggat
På jämteleds vägar
e.f. Carl Hansson
(Carl Hansson)

Koordinatförteckning:

Nr	x	y	markering
1	84604,61	47169,22	rör i mark
2	588,82	252,07	rör i mark
3	570,04	248,25	rör i mark
4	559,78	242,79	rör i mark
5	578,35	167,69	rör i mark
5a	574,17	166,83	rör i mark
6	579,45	161,76	rör i mark
7	590,25	156,90	rör i mark
8	574,32	150,10	rör i mark
9	571,66	140,94	rör i mark
10	553,47	127,97	rör i mark
11	546,95	132,38	rör i mark
12	529,91	221,55	rör i mark
13	557,13	240,91	rör i mark
14	527,19	219,61	rör i mark
15	544,74	127,37	rör i mark
16	541,66	119,58	rör i mark
17	529,99	111,44	rör i mark
18	520,09	115,79	rör i mark
19	518,48	123,62	rör i mark
20	514,46	122,92	rör i mark
21	499,93	200,22	rör i mark
22	497,20	198,33	rör i mark
23	514,40	107,59	rör i mark
24	509,90	099,11	rör i mark
25	486,94	090,08	rör i mark
26	469,02	185,10	rör i mark
26a	481,86	117,11	omarkerad
27	466,13	184,22	rör i mark
27a	478,86	116,55	omarkerad
28	484,01	089,20	rör i mark
29	460,32	084,41	rör i mark
30	453,25	089,66	rör i mark
31	435,90	181,06	rör i mark
32	450,77	181,66	rör i mark
33	483,85	190,33	rör i mark
34	432,86	180,96	rör i mark
35	450,33	089,02	rör i mark
36	445,28	083,92	rör i mark
37	426,60	086,31	rör i mark
38	418,53	093,19	rör i mark
39	400,56	188,80	rör i mark
40	416,50	183,51	rör i mark
41	397,24	190,12	rör i mark
42	412,20	110,71	rör i mark
43	408,27	109,87	rör i mark
44	410,57	098,10	rör i mark
45	402,67	092,43	rör i mark
46	388,64	096,67	rör i mark
47	382,96	102,99	rör i mark
48	366,76	188,35	rör i mark
49	390,36	192,90	rör i mark
50	357,63	220,15	rör i mark
51	378,28	112,20	rör i mark
52	372,06	105,86	rör i mark
53	349,67	120,19	rör i mark

Nr	x	y	markering
53A	84346,87	47122,81	rör i mark
53B	328,36	115,92	gult rör i sten
54	343,59	128,55	rör i mark
55	327,86	214,60	rör i mark
56	318,06	250,13	rör i mark
57	335,94	155,84	rör i mark
58	330,98	154,99	rör i mark
59	333,95	140,28	rör i mark
60	325,81	132,80	rör i mark
61	312,12	139,59	rör i mark
62	305,20	147,57	rör i mark
63	288,88	235,19	rör i mark
64	333,85	227,02	rör i mark
65	328,48	255,46	rör i mark
66	350,09	259,62	rör i mark
67	355,52	231,20	rör i mark
o202	411,46	060,49	gult rör i sten -
o202A	406,76	062,19	gult rör i gjutning
o202B	84574,50	47114,86	gult hål i berg
49a	374,36	201,70	o
49b	360,77	216,69	o

På tjänstens vägnar:

Bertil Lundin

lantmätare.